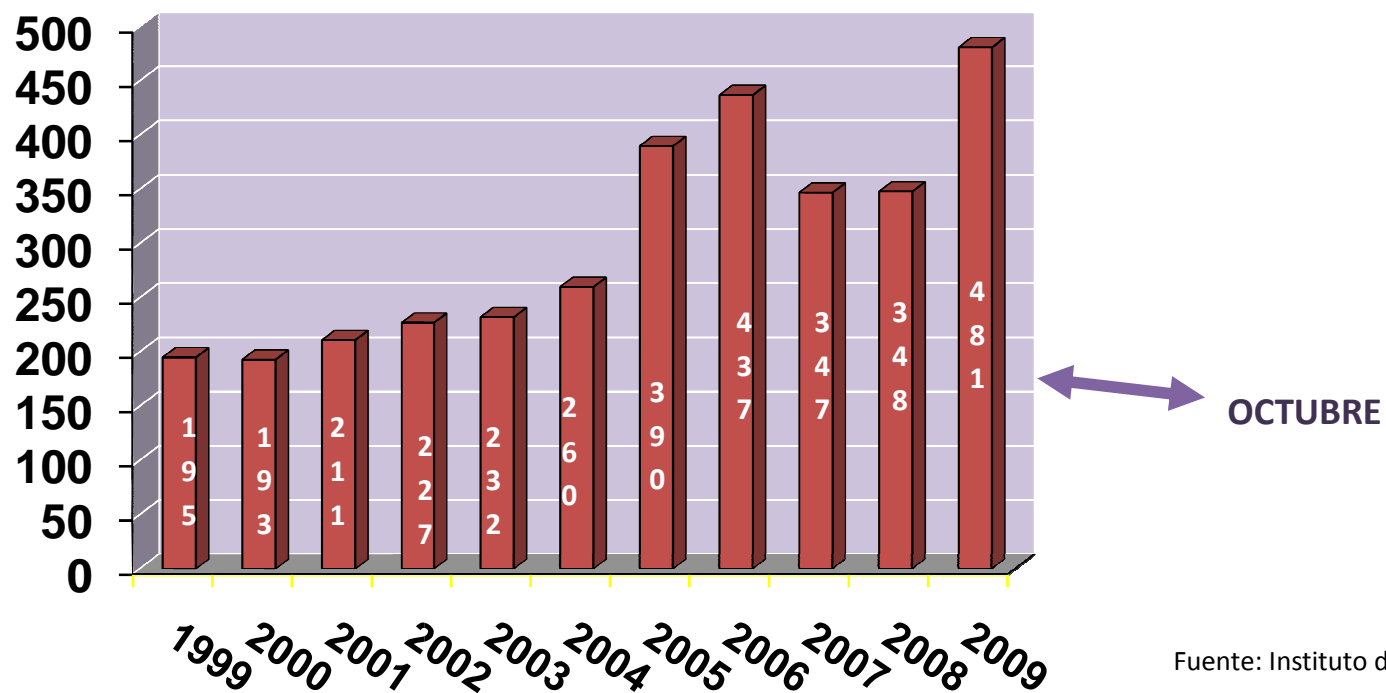


## MUERTES VIOLENTAS EN MUJERES EL SALVADOR 1999- OCTUBRE 2009



Fuente: Instituto de Medicina Legal

Hasta octubre de 2009 se registran 133 feminicidios más que en todo el 2008. Las mujeres son asesinadas en su mayoría en la vía pública; sin embargo, una cantidad importante se da la casa, poniendo en evidencia que en El Salvador, en ningún lugar es segura la vida de las mujeres.

## MUNICIPIOS CON MAYOR ASESINATOS DE MUJERES EN 2009

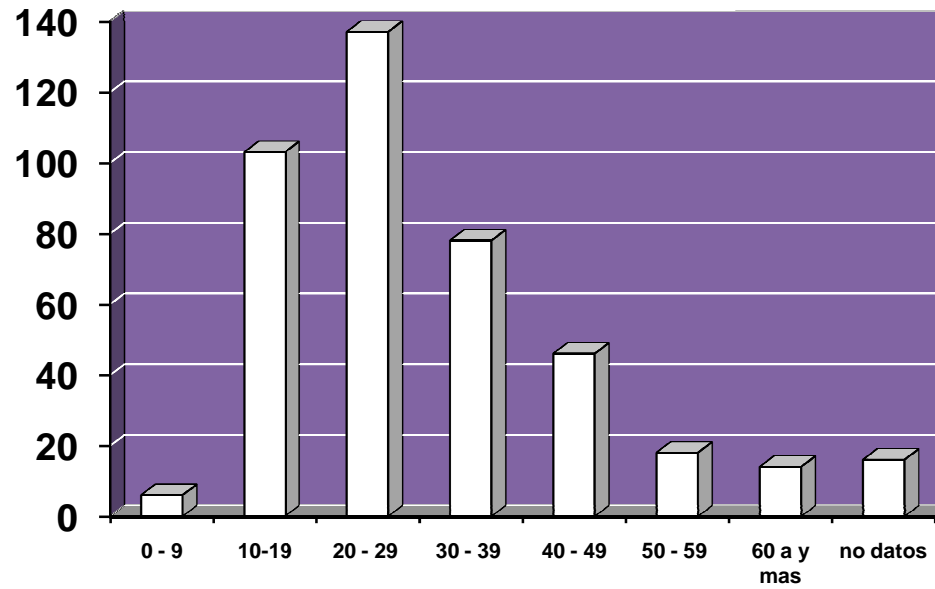
MUNICIPIO	2009
SAN SALVADOR	32
SAN MIGUEL	31
SANTA ANA	24
APOPA	23
COLON	18
SOYAPANGO	17
TONACATEPEQUE	13
CIUDAD DELGADO	11
SAN MARTIN	11
QUEZALTEPEQUE	10
ZACATECOLUCA	9

Fuente: Instituto de Medicina Legal

El municipio más violento sigue siendo San Salvador, seguido de San Miguel y Santa Ana, tres municipios con gran cantidad de habitantes, donde se utilizaron armas de fuego para dar muerte a las mujeres.

Las zonas urbanas son las áreas donde hubo más asesinatos de mujeres, y los días más violentos fueron lunes, miércoles y domingo.

## GRUPOS ETARIOS DE LAS MUJERES ASESINADAS



Fuente: Instituto de Medicina Legal

Los grupos etarios de mujeres que fueron asesinadas oscilan entre los 10 y 39 años, en su mayoría; sin embargo, bebés y mujeres en edad madura fueron asesinadas.

-OBSERVATORIO DE VIOLENCIA DE GÉNERO CONTRA LA MUJER-ORMUSA